

# 마이크로소프트 원드라이브 데이터 이관

1. 소속학교 변동시 마이크로소프트 원드라이브 데이터 이관이 필요하며 <https://www.goedu.kr> 통합로그인 지원시스템에 [교육디지털원패스 로그인]을 하면 마이크로소프트 365에서 "MS 사용하기"가 "MS 변경가입"으로 바뀌면서 새로운 학교의 계정을 생성할수 있습니다.



## 2. 원드라이브 데이터 이관은 2가지 방법으로 안내드립니다.

### 1) 원드라이브 웹사이트 접속해서 직접 다운로드 방법

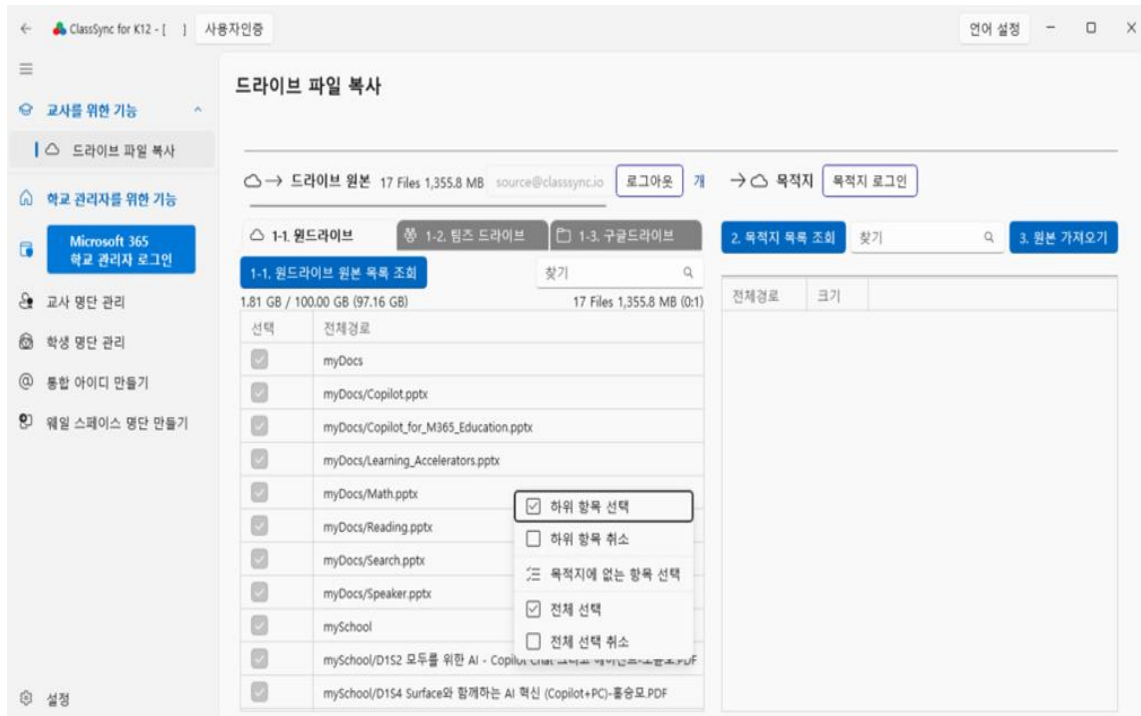
- ① 웹브라우저 실행후 주소창에 <https://portal.office.com> 에 기존 MS 계정 로그인
- ② 왼쪽 앱 메뉴에서 원드라이브 앱 이동후 이관 파일 PC에 직접 다운로드 진행
- ③ 신규 웹브라우저 새창으로 실행후 <https://portal.office.com> 에 신규 MS 계정으로 로그인
- ④ PC 다운받은 기존 데이터 신규계정 원드라이브 앱으로 이동후 업로드 진행

### 2) Microsoft Store에서 무료 앱 Classsync 를 활용해서 데이터 이관

<https://apps.microsoft.com/detail/9pj792p907q9?referrer=appbadge&launch=true&mode=full>

### 3. Classsync 앱을 이용해서 원드라이브 데이터 방법

- 1) Classsync 앱 실행
- 2) 드라이브 파일 복사 메뉴 실행
- 3) 원본 로그인(기존계정) 및 목적지 로그인(신규계정) 클릭후  
계정/패스워드 입력



#### 1. 원본 목록 조회

- 드라이브 원본 화면에서 원드라이브, 팀즈 드라이브탭을 선택하고 목록 조회 버튼을 선택하면 파일 목록이 화면에 표시됩니다.
- 원본 선택: 조회 목록에서 대상 파일을 선택하거나 마우스 우측 버튼을 선택하여 하위 항목 선택, 하위 항목 취소, 목적지에 없는 항목 선택, 전체 선택, 전체 선택 취소를 선택합니다.

#### 2. 목적지 목록 조회

- 목적지 원드라이브에 저장된 파일 목록이 화면에 표시됩니다.
- 목록이 조회될 때 원본에 목적지와 동일한 파일이 있는 경우 원본 목록 선택이 자동 취소됩니다.

#### 3. 원본 가져오기

- 원본 목록에서 선택된 파일이 목적지 원드라이브에 복사됩니다.
- 목적지에 원본과 동일한 파일이 있는 경우 원본의 내용으로 갱신됩니다.